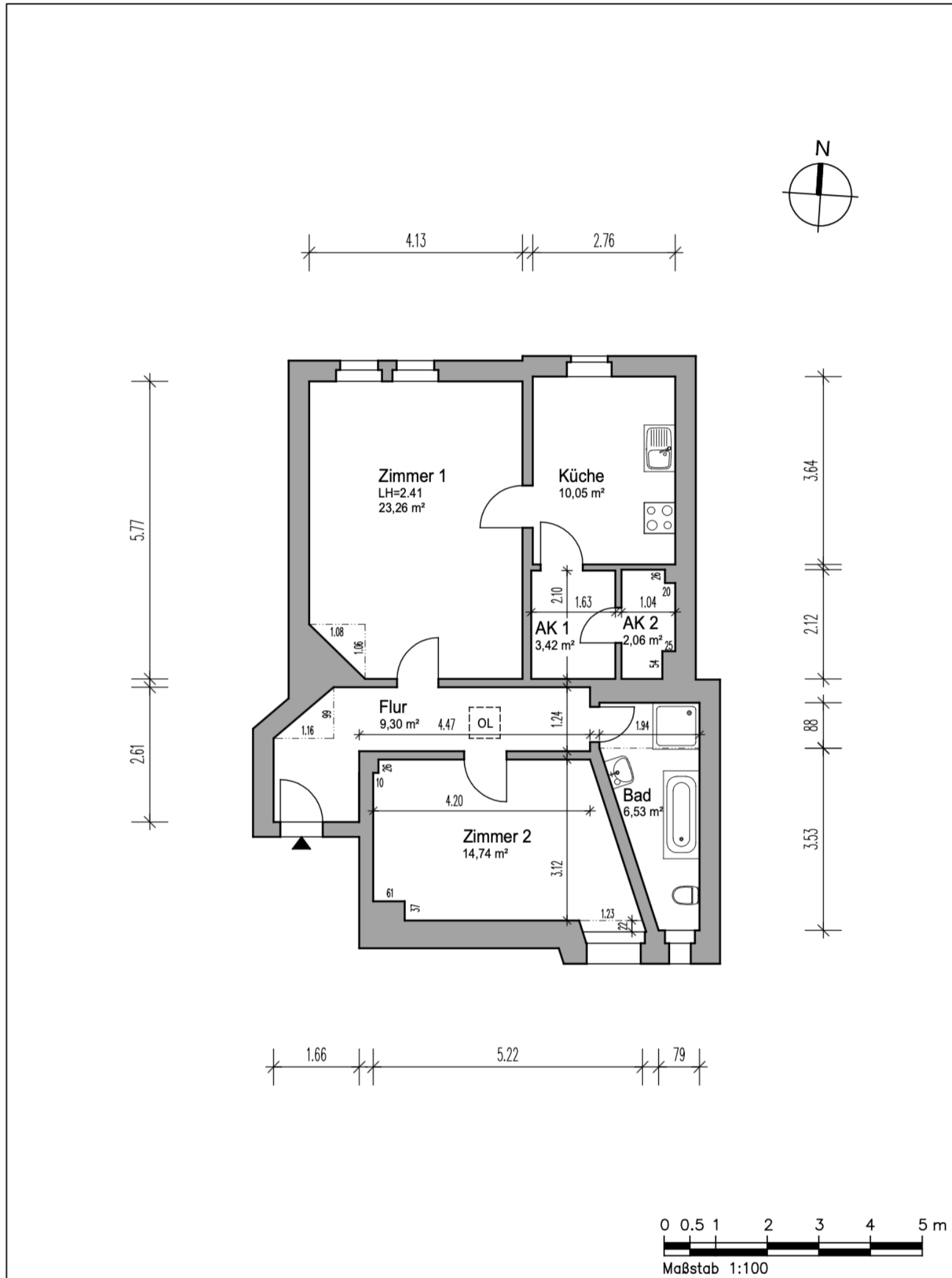


Bemaßter Grundriss

KIRSCH & KIRSCH

IMMOBILIEN

Objekt: Wohnung / Sellostraße 15a / 14471 Potsdam



| | | | | | |
|--|---|---|--------------|-------------------------------------|--------------|
| Objekt (Bauort): | | Planinhalt/Lage: | | Projekt (Bauvorhaben): | |
| Sellostr. 15a 14471 Potsdam | | 3.OG rechts | | Bestandsaufnahme Wohnung | |
| Eigentümer: | Planerstellung: | Stempelfeld: | WE-Nummer: | Maßstab: | Papiergröße: |
| | Ebeling+Finck GbR Digitale Gebäudedokumentation Ostpreußendamm 44 12207 Berlin | EBELING + FINCK AUFMAß + CAD + BERECHNUNG Ostpreußendamm 44 12207 Berlin | 01 | 1:100 | A4 |
| | | | Blattnummer: | Bearbeitung: | Datum: |
| | | | 1/1 | ef | 16.01.2026 |